

CP-ONE *PLUS*

 Belmont

Plus pour le praticien.



Technologie

- Fauteuil hydraulique: silence, longévité.
- Vitesse des mouvements réglable.
- Grande amplitude verticale: Mini 400 mm, maxi 800 mm.
- Charge supportée: 200 kg.
- Eclairage LED nouvelle génération sur unit ou plafonnier.
- Unit électropneumatique: fiabilité.
- Instruments dynamiques LED.
- Affichage digital.
- 2 sorties USB.

Ergonomie

- Synchronisation des mouvements du fauteuil.
- Repose nuque motorisé.
- Position optimisée du patient.
- Élévation verticale du fauteuil, idéal pour microscope.
- Trendelenburg de 10°.
- Faible épaisseur du dossier.
- Unit praticien réglable en hauteur.
- Support instrument réglable individuellement.
- Grand débattement de la tablette.
- Support d'aspiration réglable en hauteur.

Options possibles

- Modulable jusqu'à 6 instruments.
- Porte écran.
- Possibilité de 3 micro-moteurs.
- Sellerie PREMIUM...etc.



- 1 Système exclusif PLACE TYPE «remise à l'aveugle »
- 2 Guides porte instruments démontables et autoclavables.
- 3 Commandes aux pieds, repose nuque et fauteuil.
- 4 Suspension fauteuil latérale.
- 5 Réglage vertical et horizontal des portes instruments.



CP-ONE *PLUS*

Plus pour tout le monde.



Plus pour le praticien.



Réglages multiples et précis

- Moteurs LED à induction.
- Fonctions Endo intégrées : Vitesse, couple, auto-reverse, delay time, auto-forward...etc.
- Turbine paramétrable.
- Pédale électropneumatique : fiabilité, variation vitesse en déplacement vertical ou horizontal, gestion des sprays, chip blower.
- Eclairage LED nouvelle génération.

Réglages multiples, turbine, micromoteurs...etc.

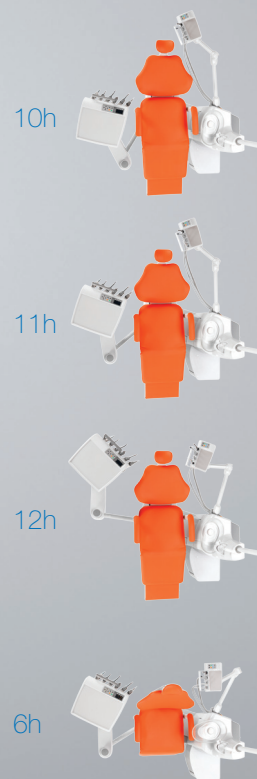
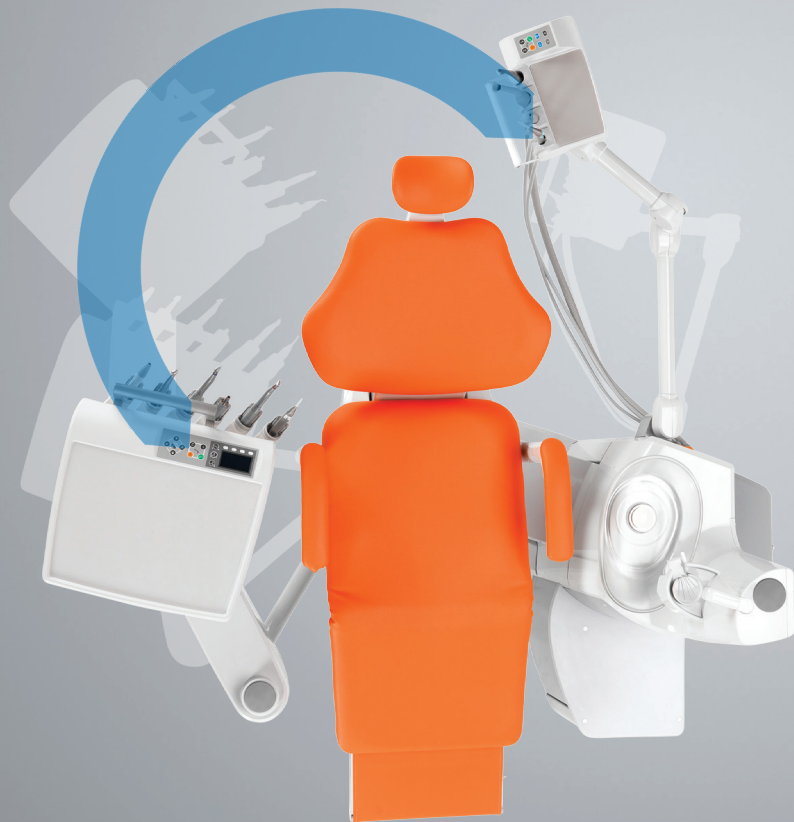


Avec ou sans éclairage sur unit.



Variation des vitesses: déplacement vertical ou horizontal.





Ergonomie

- Positions de travail de 10h à 15h.
- Position 6h pour prothèse et prises de vues.

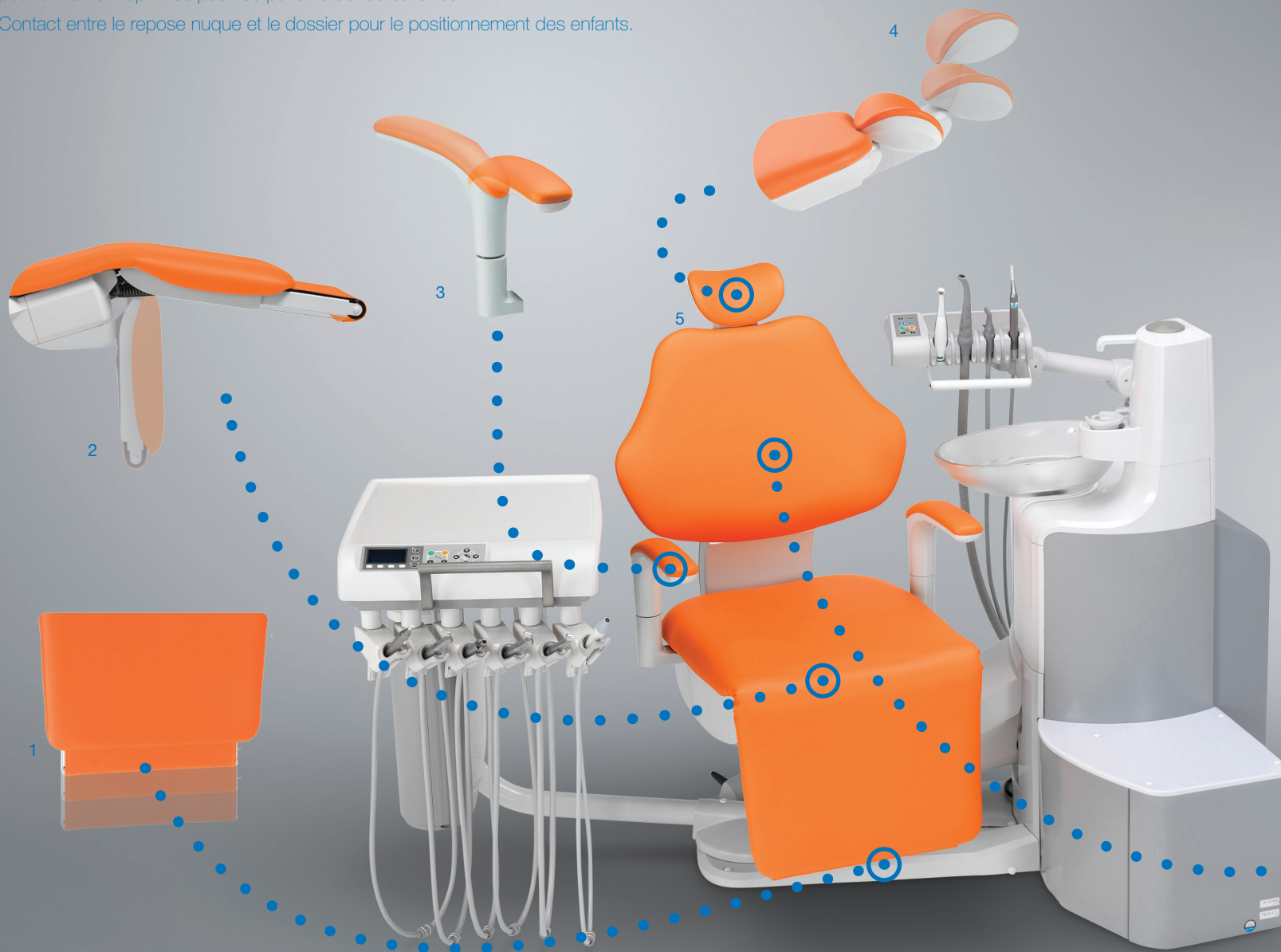


Plus pour l'assistante.

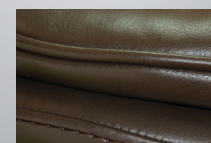
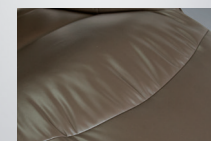
- 1 Cuvette motorisée et démontable.
- 2 Remplissage du verre par tarage pneumatique.
- 3 Jet de verre démontable.
- 4 Rinçage des instruments.
- 5 Sélections des tuyaux par cellules.
- 6 Tuyaux déconnectables.

- 1 Repose pieds extractible permettant l'assise du patient par l'avant du fauteuil.
- 2 Articulation de la jambière. Respect des mouvements naturels des genoux.
- 3 Accoudoir amovible. Accès facilité pour les patients à mobilité réduite.
- 4 Repose nuque motorisé. Respect des mouvements naturels de l'atlas, positionnement optimisé pour les patients de toutes tailles.
- 5 Contact entre le repose nuque et le dossier pour le positionnement des enfants.

Plus pour tous les patients.



Sellerie PREMIUM.
Confort accru.





TAKARA Compagnie Paris, Belmont.
ZAC du petit Nanterre.
BP 906 - 56 Rue des Hautes Pâtures
92009 Nanterre Cedex, France
Tél.: +33 (0)1 42 42 66 28
Mail: info@belmont.fr
www.belmont.fr

S.A.R.L Takara Cie Paris-RC Nanterre B 682001292-Oct 2013

Crédits photos : Takara Cie Paris-Tous droits réservés.

Les couleurs peuvent différer du teintier, photos non contractuelles.

Les produits et caractéristiques techniques présentés peuvent être sujet à modification sans aucun préavis.

CPONEPLUS-V1.O-1013