

**Sede legale ed amministrativa
Headquarters**

Cefla s.c.
Via Selice Provinciale, 23/a
40026 Imola - Bo (Italy)
tel. +39 0542 653111
fax +39 0542 653344

**Stabilimento
Plant**

Via Bicocca, 14/c
40026 Imola - Bo (Italy)
tel. +39 0542 653441
fax +39 0542 653601



LE POTENTIEL SANS LIMITES

ANTHOS CLASSE A7 PLUS

CONTINENTAL
INTERNATIONAL

A7.

ex

pand

CLASSE A7 PLUS

expand
expand
expand

expand comfort.

Des espaces design, des mouvements coordonnés et des formes parfaites. Des géométries et des ergonomies étudiées pour améliorer chaque instant passé au fauteuil. Le confort concerne tout le monde : praticien, assistante, patient.

expand technology.

Des fonctions technologiques avancées et des dispositifs intégrés de dernière génération. Des outils, des logiciels de contrôle et des applications pour les besoins cliniques les plus exigeants, et une console multipoint 7".

expand opportunity.

Des performances supérieures, des personnalisations esthétiques et ergonomiques, et une réelle polyvalence pour satisfaire l'immense variété de professionnels exigeants et en constante évolution.

Anthos Classe A7 PLUS est née.



anthos

CLASSE A7 PLUS.

La bonne relation engendre la confiance

PARTAGE

Un oui pour se faire soigner vient du patient qui se sent rassuré et à son aise. Classe A7 Plus est conçue pour le praticien qui privilégie la communication et pour le patient qui a besoin de se détendre et de se sentir entre de bonnes mains. Un système multimédia sur la machine aide le praticien à commenter et à justifier le traitement, en motivant le patient.

CONFORT

Un environnement accueillant et un fauteuil dont le design anatomique garantit un confort optimal favorisent aussi une relation constructive entre le praticien et le patient. Classe A7 Plus est l'énergie positive au centre du cabinet. Elle contribue à l'évolution de l'activité professionnelle car elle engendre la confiance.

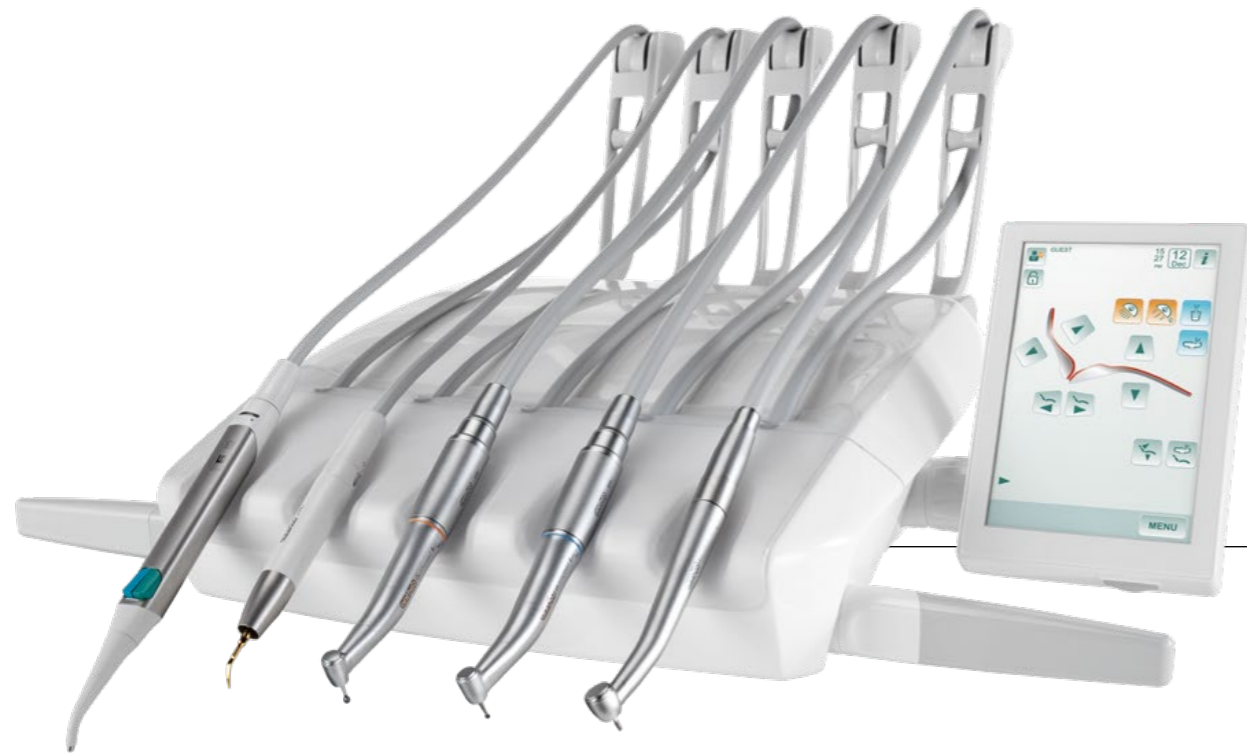


La précision dans un geste

INTUITIVITÉ

Disponible en deux versions - de série Full Touch Clinic, en option Full Touch Multimedia - la console permet de piloter les fonctions de l'unité de soins et de personnaliser les paramètres de tous les appareils intégrés à l'aide de gestes simples. La lecture des données est immédiate et l'écran multipoint 7" avec résolution HD pivote de la verticale à l'horizontale sur le modèle Continental.

La console Clinic contrôle les mouvements du fauteuil, rapporte les données pour des interventions conservatrices, endodontiques et d'implantologie, en plus de la gestion des dispositifs d'hygiène et d'autres services auxiliaires. La version Multimédia affiche également des images et des films. La vitre de protection résiste aux chocs et à l'eau et peut être désinfectée facilement et en toute sécurité.



Expérience d'utilisation. Les icônes graphiques intuitives accélèrent les temps de travail. Des gestes identiques à ceux utilisés sur un smartphone offrent une expérience d'utilisation simple et actuelle. En option sur Continental, la configuration LEFT SIDE PACK permet l'utilisation de la console située sur le côté gauche de la tablette praticien.



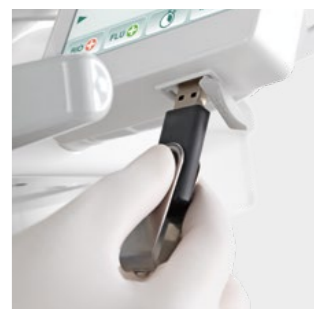
Console Multimédia.

Elle affiche des images HD capturées avec la caméra et des radiographies acquises via le système intégré.



Images et vidéos.

La console Multimédia permet d'afficher des clips sur l'utilisation et la maintenance de l'unité de soins.



USB.

Un port USB permet de sauvegarder et de télécharger les paramètres personnalisés de chaque professionnel, fonction utile pour des cliniques multi-professionnelles. Les images acquises peuvent également être téléchargées.

Module d'implantologie intégrée

INTÉGRATION

L'intégration parfaite entre micromoteur sans balai, pompe péristaltique et pièce à main chirurgicale spéciale est à l'origine d'un système d'implantologie piloté par le puissant microprocesseur de la console multipoint 7". Les paramètres de vitesse, de couples et de débit de la pompe sont toujours sélectionnables et mémorisables. Une interface simple et intuitive permet de gérer rapidement et avec précision les phases de l'intervention. Les encombrements des systèmes autonomes, placés sur des chariots, sont ainsi évités.



Micromoteur i-MMs.

Autoclavable et thermo-désinfectable, le micromoteur atteint des valeurs de couple allant jusqu'à 70 Ncm. Combiné au contre-angle EVO R20L, il répond parfaitement aux besoins de l'implantologie. Le logiciel permet de commander la vitesse et les valeurs de couple de manière précise et sûre.



Contre-angle EVO R20L.

Conçu pour la chirurgie implantaire, il est complètement démontable, autoclavable et thermo-désinfectable. Équipé d'un refroidissement interne et d'un spray externe. L'éclairage LED est alimenté par un générateur intégré.



Pompe péristaltique.

Contrôlée par la console Full Touch, la pompe péristaltique est intégrée à la tablette praticien, évitant ainsi de s'encombrer de modules, de chariots et de rhéostats de contrôle.



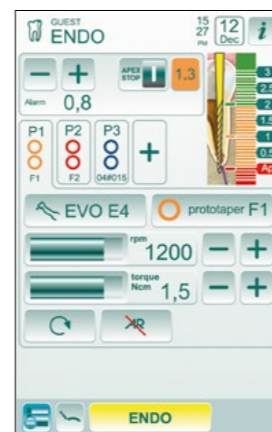
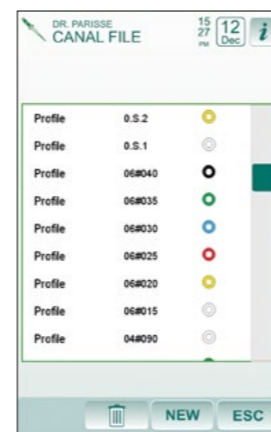
Équipé pour l'endodontie

APPLICATIONS

Disponible sur la Classe A7 Plus, un système complet d'applications pour l'endodontie optimise l'ergonomie des traitements canalaires. Micromoteur, base de données intégrée des contre-angles appropriés et des limes endodontiques, fonctions Autostop, Autoreverse et Autoforward, ainsi que localisateur apical électronique. Tout est géré avec précision

via la console Full Touch. Pendant le traitement, les données essentielles sont affichées pour permettre un contrôle complet de l'opération.

Le logiciel programme automatiquement les valeurs de couple et de vitesse ; ces mêmes valeurs peuvent être aussi définies librement par le praticien.



Micromoteur i-MMs.

Léger, compact et totalement autoclavable. Réglage fin et précis des couples.

Contre-angle.

Avec un rapport de réduction de 4 : 1, EVO E4 est autoclavable et thermo-désinfectable. La tête miniaturisée facilite l'accès aux zones de traitement les plus difficiles à atteindre.

Localisateur d'apex.

Lors de l'instrumentation du canal radiculaire, la distance par rapport à l'apex est affichée sur l'écran LCD. La distance par rapport à l'apex est vérifiée par le logiciel ENDO. Lorsque l'apex est atteint, la rotation du micromoteur est interrompue par la fonction Apex-Stop.

Alternatif.

Le mode alternatif, avec mouvement de rotation alterné, associé au contre-angle EVO E4, permet l'utilisation des fraises endocanalisées RECIPROC®, RECIPROC BLUE® et WAVEONE GOLD®.



CLASSE A7 PLUS
CONTINENTAL



CLASSE A7 PLUS
INTERNATIONAL



expand



Plus d'espace, plus de confort

ESPACES

Mouvement de Sliding.

Le design du fauteuil, de forme conique, offre la meilleure ergonomie de travail possible au professionnel. La fonction Sliding libère le dentiste du besoin de repositionner la lampe et les instruments pendant l'intervention, tout en maintenant la zone de travail inchangée.

Le mouvement du dossier est synchronisé avec le mouvement en avant de l'assise, ce qui garantit au professionnel un gain équivalent en termes d'espace de travail à 12 heures. Le confort du patient, qui perçoit une compression moins importante au niveau du dos, est supérieur à celui des fauteuils traditionnels.



Technologie Soft Motion.

Grâce à la technologie Soft Motion, les mouvements entrants et sortants sont graduels, fluides, presque sans vibrations et sans bruit. L'expérience du patient est perçue comme particulièrement relaxante.

FORMES

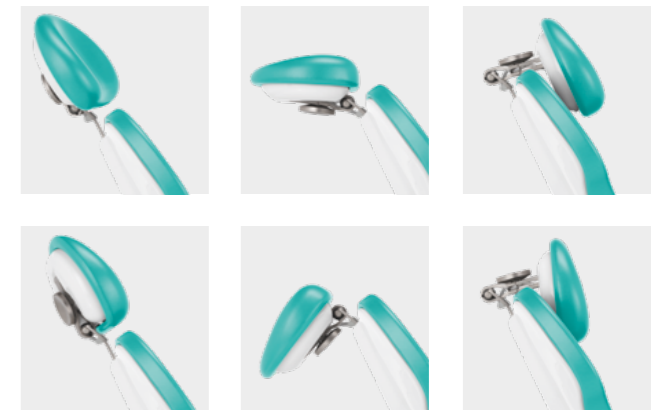


Dossiers.

Le choix entre deux types de dossier, silhouette étroite et silhouette large, est la réponse aux nombreuses exigences ergonomiques du chirurgien-dentiste. Le confort du patient est toujours garanti et l'accès est toujours facile.

Tête.

La tête Comfort, en option, respecte pleinement l'anatomie du patient. Le mouvement orbital, sur les 3 axes, permet d'obtenir le positionnement parfait de la tête, en garantissant le confort du patient même lors de séances prolongées.



Expression de la personnalité

GRUPE HYDRIQUE

Compact et au design épuré, il est disponible avec 4 variantes de couleurs optionnelles qui distinguent la personnalité du cabinet. Il rend l'espace de travail unique en termes de forme et de style. Les selleries thermo-profilées, de très haute qualité et sans couture, sont disponibles dans 14 couleurs

différentes. Les rembourrages anatomiques en option offrent au patient une expérience exclusive en termes de confort et de bien-être. Les accoudoirs avec des inserts assortis aux selleries se caractérisent par leur confort et pivotent tous les deux.



COULEURS

- 102 198 bleu atlantique
- 113 183 bleu pacifique
- 106 196 bleu méditerranéen
- 136 186 bleu indien
- 135 194 rouge vénitien
- 115 195 saumon écossais
- 132 192 violet myrtille
- 134 184 glycine japonaise
- 103 182 jaune névada
- 123 193 vert polynésien
- 101 197 vert caraïbe
- 137 187 argent brillant
- 121 199 gris anthracite
- 130 180 noir graphite

Selleries de série



Rembourrages anatomiques

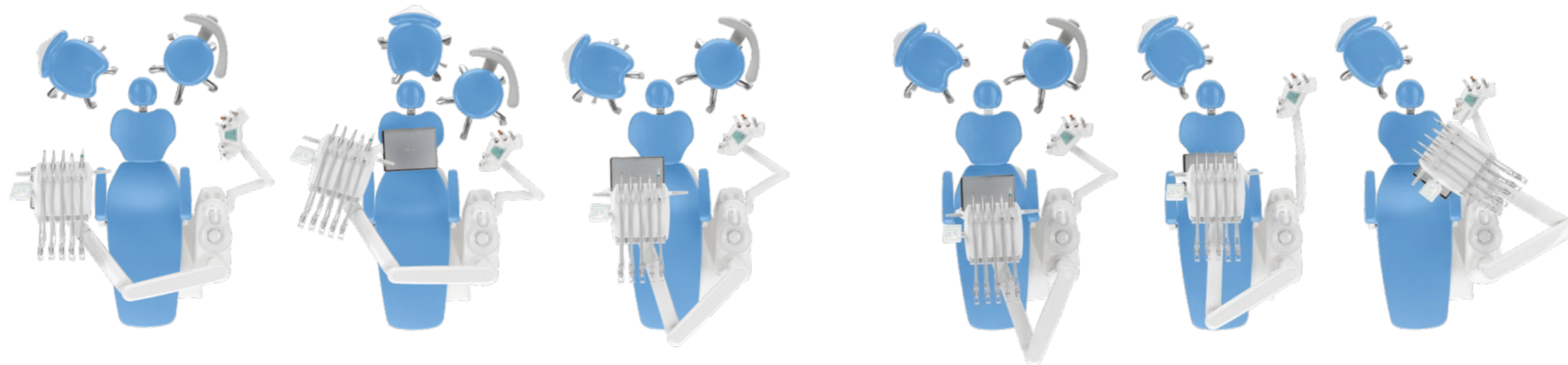
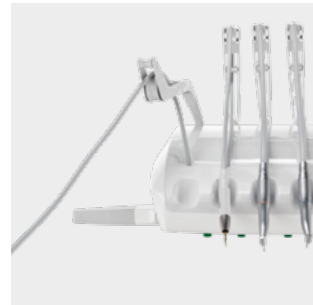
- 198 183 196 186 194 195 192 184 182 193 197 187 199 180

Optimisation de l'espace

SOUPLESSE

Avec ses formes élancées, la tablette Continental est légère et compacte et les leviers de rappel des instruments, conçus pour avoir le moins d'encombrement possible en hauteur, minimisent l'interférence avec la lampe et garantissent une élévation importante. La force de traction et l'équilibre de chaque levier de rappel sont réglables individuellement.

Dotés de la technologie SideFlex en option, les leviers de rappel suivent de manière ergonomique le mouvement latéral du cordon. L'articulation réduit la fatigue et la traction sur le poignet de l'opérateur, et la récupération optimale de l'instrument est garantie quelle que soit la position de travail.



Ergonomies exceptionnelles.

Le positionnement, dans chaque zone de travail, est simple et ergonomique, grâce à la grande amplitude du nouveau système de bras de la tablette, de taille réduite et associé au système de déverrouillage vertical pneumatique.

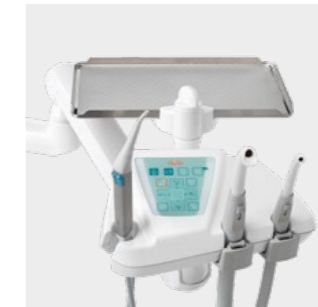
La position transthoracique est l'une des positions de travail facilement accessibles.

Disposition des éléments

POLYVALENCE

Saisir les pièces à main de la tablette International est facile, quelle que soit la position de travail. La disposition des instruments est le fruit du design moderne et de l'analyse des besoins des professionnels. La meilleure ergonomie est une synthèse de visibilité optimale de la

console, de l'accessibilité des instruments et de l'organisation de l'espace de travail. La grande tablette porte-plateau est également disponible en version transthoracique, d'une grande aide pendant les opérations chirurgicales.



Tablette assistante. Montée sur le double bras à course verticale, la tablette est dotée de 3 ou 5 logements. Elle peut assumer toutes les positions utiles pour optimiser l'ergonomie de travail. Les 2 canules sont flanquées de 3 pièces à main au choix, comprenant une caméra, une seringue, une lampe à polymériser T-LED ou un instrument dynamique. L'écran tactile protégé par une vitre contrôle toutes les fonctions de base. Une tablette porte-plateau orientable en acier inoxydable complète la gamme d'accessoires.

Crachoir avec capteur optique. Le système de distribution d'eau dispose d'un capteur automatique pour le remplissage du verre. En optant pour le crachoir motorisé, les opérations de rinçage et les mouvements du fauteuil seront synchronisés.

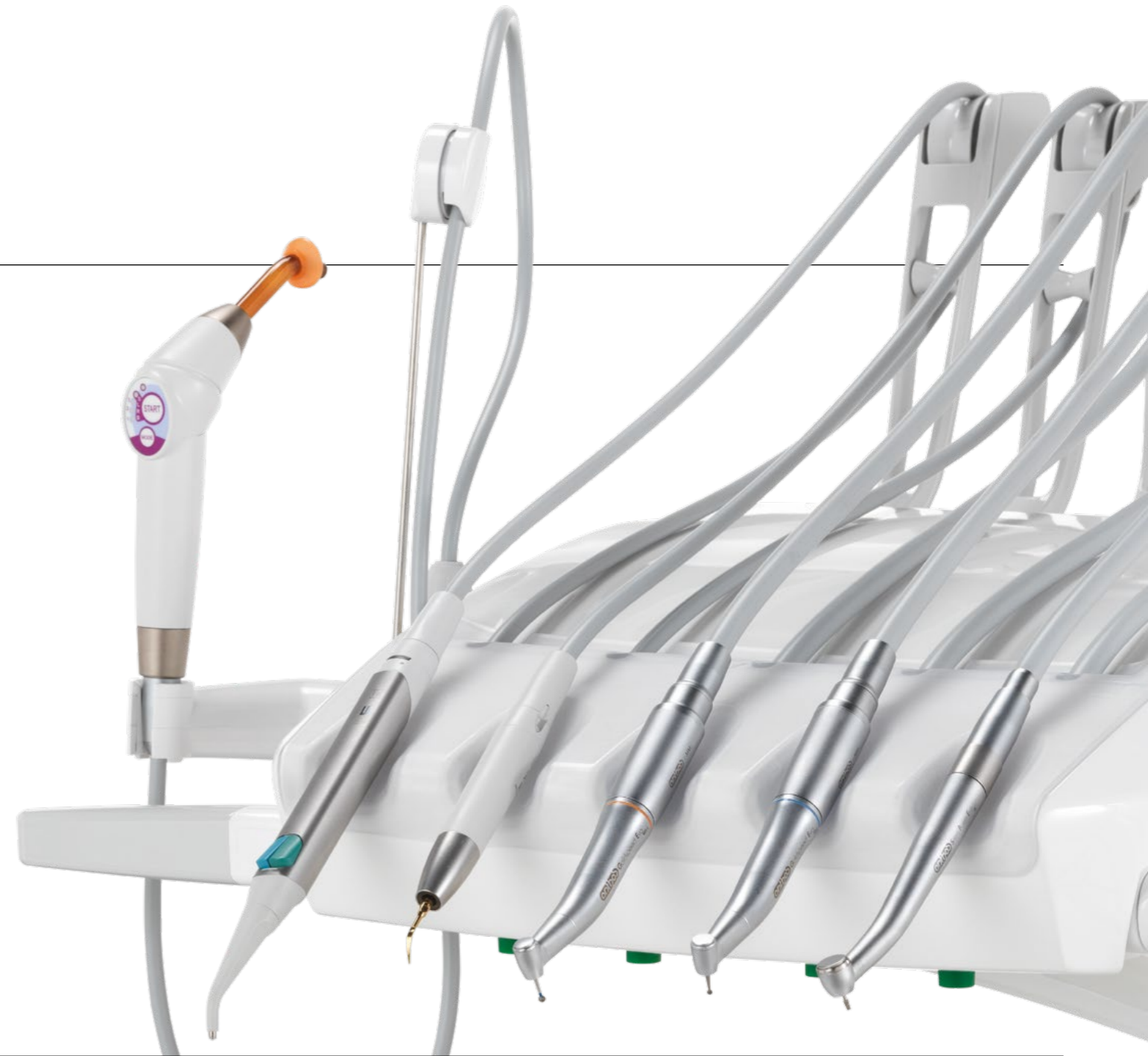


D'excellentes performances cliniques

GESTION

La console Full Touch 7" contrôle l'instrumentation de la tablette praticien en pilotant, de manière simple et intuitive, les modalités d'utilisation de chaque instrument et en renvoyant des informations d'utilisation claires et de lecture immédiate en temps réel. La turbine, le micromoteur, le détartreur,

la lampe à polymériser, la caméra intra-buccale peuvent être configurés, dans leurs valeurs d'utilisation, pour une utilisation destinée à une seule spécialité dentaire. Comme sixième instrument en option, il est possible d'ajouter une caméra ou une lampe à polymériser.



POTENTIEL

Outre les excellentes performances des instruments, l'intégration complète dans l'électronique de l'unité de soins permet de tirer le meilleur parti de leur potentiel. Les paramètres sont personnalisés en fonction de la discipline et du profil du praticien. Avec sa propre instrumentation, la Classe A7 Plus devient un outil puissant pour le professionnel et le cabinet.



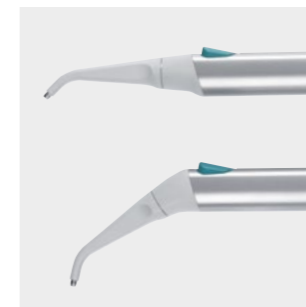
Micromoteurs. Deux versions : i-MMr (3,3 Ncm) avec LED ; i-MMs (5,3 Ncm) avec éclairage LED, prédisposition pour des traitements endodontiques et d'implantologie. De 100 à 40 000 tours/min.



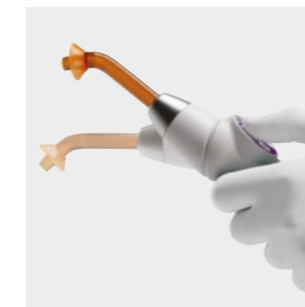
Détartreurs. Avec ou sans LED, des pièces à main compatibles avec les meilleures pointes du marché. En mode ENDO, ils constituent un instrument valable dans les traitements canaux.



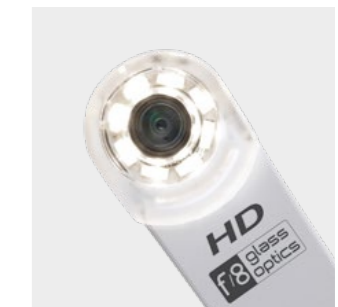
Turbines et contre-angles. Un large éventail de turbines et de contre-angles, spécifiques à chaque prestation dentaire, est à la disposition du professionnel.



Seringues. Disponibles en 3 et 6 fonctions, elles se caractérisent par une forme ergonomique. Le corps de la seringue, en métal, et le bec, disponibles en version droite et coudée, peuvent être retirés et autoclavés.



Lampe à polymériser T-LED. Ergonomie optimale grâce à la poignée tournante. 6 programmes de polymérisation et système de guidage de la lumière en fibre optique autoclavable.



Caméra HD. La caméra C-U2 possède une optique en verre et diffuseur LED, elle intègre un capteur HD 16 : 9 pouvant prendre des images cliniques à haute définition.

Des réglages sans limites de la lumière

ÉCLAIRAGE

Le bon éclairage du champ opératoire est une condition opératoire indispensable. Venus LED MCT est l'éclairage scialytique à l'avant-garde dont les multiples réglages permettent de garantir un éclairage parfait de la cavité buccale en toutes circonstances. Équipée d'une articulation à 3 axes, l'éclairage

se caractérise par une excellente profondeur de champ et un spot large. Cela minimise le besoin de régler l'éclairage pendant l'intervention. L'indice de rendu des couleurs (IRC) > 95, sur une échelle allant jusqu'à 100, est le facteur objectif permettant une très grande fidélité des couleurs.



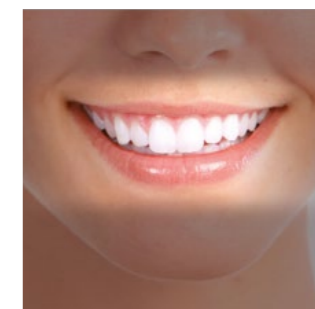
La source d'émission à LED permet d'utiliser 3 valeurs de température de couleur différentes (Multi Colour Temperature MCT). Le professionnel peut choisir le bon éclairage en fonction de la discipline clinique. 4 300K lumière chaude optimale pour des soins chirurgicaux, 5 000K lumière neutre spécifique pour l'odontologie conservatrice et 5 500K lumière froide recommandée pour la prise de la couleur. Le mode "Curing Mode" empêche la polymérisation précoce des composites et permet au chirurgien-dentiste de maintenir un éclairage optimal du champ opératoire. Complètement étanche, Venus LED MCT peut être désinfecté de manière efficace. Les poignées sont démontables et autoclavables.



Capteur. L'intensité lumineuse est réglable jusqu'à 50 000 Lux et peut être modulée via un capteur « no touch ».



Curing Mode. La fonction modifie la longueur d'onde de la lumière pour empêcher la pré-polymérisation des composites tout en garantissant un excellent niveau d'éclairage.



Couleur de la lumière. Toutes les variations de température, du chaud au neutre ou au froid et inversement, peuvent être facilement activées et permettent toujours d'obtenir une vision correcte du champ opératoire en fonction de l'intervention. Excellente efficacité scialytique du faisceau lumineux, qui minimise les ombres dans la cavité buccale.

Communication par l'image

INSTRUMENTS DIAGNOSTICS



RADIOLOGIE

RXDC – technologie HyperSphere. Appareil radiographique rétro-alvéolaire intégré à l'unité de soins avec un ordinateur de poche sans fil. D'excellentes images grâce au parallélisme obtenu grâce à la collimation de 30 cm associée à la mise au point de 0,4 mm. La tête tourne autour de la rotule pour atteindre des positions sans limites.

Zen-X. Capteur radiographique intégré à la tablette du praticien, prêt à l'emploi avec câble USB. Capable d'acquérir des images haute résolution avec des doses d'irradiation minimales et disponible en deux tailles. Désinfectable, le capteur est certifié IP67 contre la pénétration d'eau et de poussière.

Moniteur LED 22". Moniteur Full HD 16 : 9, résolution 1920 x 1080 pixels et un écran plat avec panneau IPS pour la visualisation depuis n'importe quel angle. Grâce aux sources LED, le degré de luminosité et le niveau de contraste sont optimaux.

MULTIMÉDIA

Caméra HD C-U2. Avec ses images haute résolution, elle favorise la communication entre le patient et son médecin. Facile à utiliser et sans réglages manuels, ses formes minces aident à atteindre facilement les zones distales.

Moniteur LED 22". Certifié CEE 93/42, le moniteur peut être connecté par câble au PC. Il est également disponible en version multipoint avec écran orientable via 2 types différents de support.

Console. La console 7", dans la version Multimédia, permet de visualiser les images HD capturées avec la caméra et les images radiologiques acquises avec un capteur radiographique numérique.

Obtenir le consentement éclairé

PARTAGE

L'implication du patient, la rapidité du diagnostic et les images documentant le résultat du traitement servent à renforcer la relation médecin-patient. En particulier, le partage en temps réel des images et des radiographies, tout en donnant la

possibilité d'une évaluation ponctuelle de la santé du patient, optimise le flux de travail, réduisant ainsi les délais, et aide à obtenir le consentement pour se faire soigner que le professionnel peut commenter et justifier.



Caméra intra-orale.
Dotée de capteur HD 16 : 9, est parfaitement compatible avec l'écran 22". Sources LED avec diffuseur optique.



Macro Cap.
Agrandissements jusqu'à 100x en très haute résolution. Grâce aux 3 lentilles supplémentaires en verre haute pureté, il optimise l'éclairage de détails proches du groupe optique.

Communication multimédia.
Les images et les radiographies numériques peuvent être gérées directement sur l'écran 7" en version Multimédia. Il est également possible de les transférer de la console au moniteur intégré ou à un PC externe.



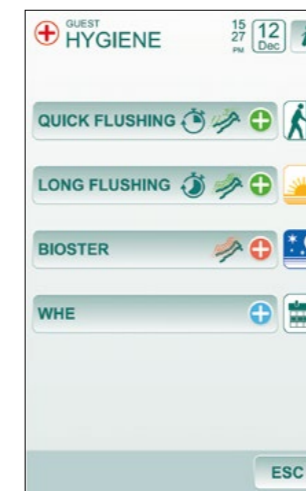
L'efficacité des systèmes intégrés

SÉCURITÉ



Avec les systèmes d'hygiène disponibles pour l'unité de soins Classe A7 Plus, l'environnement de travail est sûr. Sûr pour les patients, pour l'équipe opérationnelle et pour le professionnel. L'utilisation d'un ou de plusieurs dispositifs minimise le risque de contamination croisée et de pollution des conduites internes. Depuis la console Full Touch, l'opérateur a le plein contrôle du fonctionnement et de la bonne gestion des cycles de désinfection. L'utilisation du système

W.H.E, associée à un cycle quotidien de désinfection intensive BIOSTER, a enregistré dans les liquides de refroidissement distribués par les instruments, des charges bactériennes égales à zéro. Ce résultat est certifié par les contrôles effectués par l'**Université La Sapienza de Rome** et par le Département de Sciences de la Santé Publique et Pédiatriques de l'**Université de Turin**.



Contrôle des systèmes.

Grâce à l'intégration totale des systèmes dans l'électronique de l'unité de soins, l'opérateur gère facilement toutes les fonctions et peut surveiller et personnaliser les procédures via l'écran Full Touch.



W.H.E. Système certifié DVGW de désinfection continue qui empêche la pollution due au reflux de l'eau d'alimentation de l'unité de soins et agit contre tous les contaminants aquatiques. Nous recommandons l'utilisation de Peroxy Ag⁺.



BIOSTER et FLUSHING. BIOSTER est le système automatique de désinfection intensive des circuits internes des sprays des instruments au moyen d'un liquide antiseptique (Peroxy Ag⁺). Le logiciel contrôle chaque phase du cycle et l'opérateur peut personnaliser les paramètres. FLUSHING est un rinçage rapide des conduites des sprays. Il élimine le liquide stagnant dans les conduits et est recommandé tous les matins à l'ouverture du cabinet.



A.C.V.S. Système automatique de lavage et désinfection du système d'aspiration. Il rend possible un traitement de désinfection entre un patient et l'autre.



S.H.S. Dispositif d'alimentation des sprays en alternative de l'eau de réseau. Il fonctionne via un réservoir qui est rempli d'eau distillée : on évite ainsi la formation de calcaire. Très utile en cas de dureté élevée de l'eau de réseau.



O.D.R. Mécanisme présent en série, qui émet automatiquement un flux d'air pour éloigner tout résidu liquide ou solide de la pièce à main après utilisation.

Une approche conceptuelle

PROTECTION

La conception soignée des différents composants susceptibles de contaminer l'unité de soins facilite le nettoyage des surfaces en le rendant plus simple et plus efficace. Une utilisation intensive est faite d'éléments démontables et de matériaux appropriés pour la désinfection.



Doubles filtres. Facilement extractibles, ils permettent d'effectuer les opérations de vidage et de nettoyage de manière pratique.



Guide-canales. Éléments facilement démontables pour un nettoyage parfait d'une zone potentiellement critique.



Raccords rapides. Système de décrochage pour la détersion et le remplacement éventuel.



Leviers de rappel amovibles. Les leviers de rappel SideFlex en option s'enlèvent pour faciliter les opérations de nettoyage.



Surfaces. La conception de toutes les surfaces se base sur la nécessité de les rendre faciles à nettoyer.



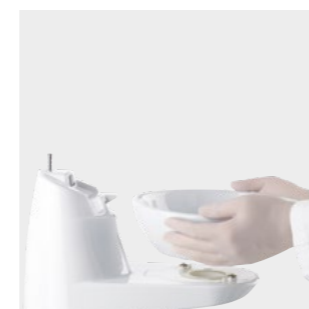
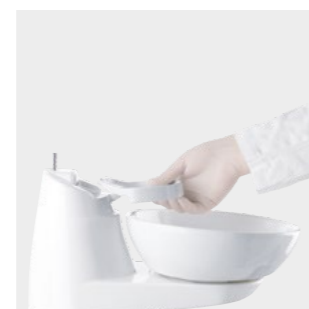
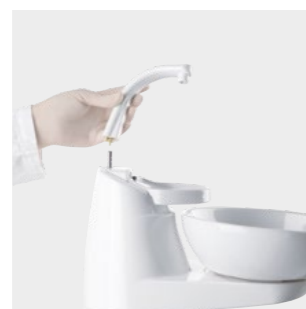
Repose-instruments extractibles. Le support des instruments sur la tablette Continental est amovible et désinfectable.



Selleries. Rembourrages résistants, sans coutures, simples à désinfecter.



Accès hydrique. Grande ouverture sur le côté du groupe hydrique pour accéder aux systèmes intégrés.



Groupe crachoir. Entièrement démontable, pour une désinfection rapide et efficace, il est composé d'éléments en matériaux, céramique de série ou verre en option, faciles à nettoyer et à désinfecter.



Poignée. Poignée de la tablette Continental amovible et autoclavable.



Films à usage unique. Ils protègent les vitres des consoles praticien sur Continental, International et tablette assistante.



Repose-instruments. Repose-instruments en silicone autoclavable.



Éclairage scialytique. Les poignées sont amovibles et autoclavables.

La valeur d'un choix

ACCESSOIRES

Une vaste gamme d'accessoires disponibles permet au chirurgien-dentiste de personnaliser l'unité opérationnelle en fonction de ses besoins.



Pédale de commande. Trois ergonomies sont disponibles, dont deux en version sans fil. Elles permettent l'activation Chip Air/Water, l'inversion du sens de rotation du micromoteur, le mouvement du fauteuil et le rappel des positions mémorisées.



Tabourets. Modèle ergonomique avec hauteur de l'assise réglable, de 47 à 63 cm ou modèle anatomique pour praticien et assistante avec hauteur réglable de 42 à 56 cm. Une rallonge de 10 cm est disponible pour tous les modèles.



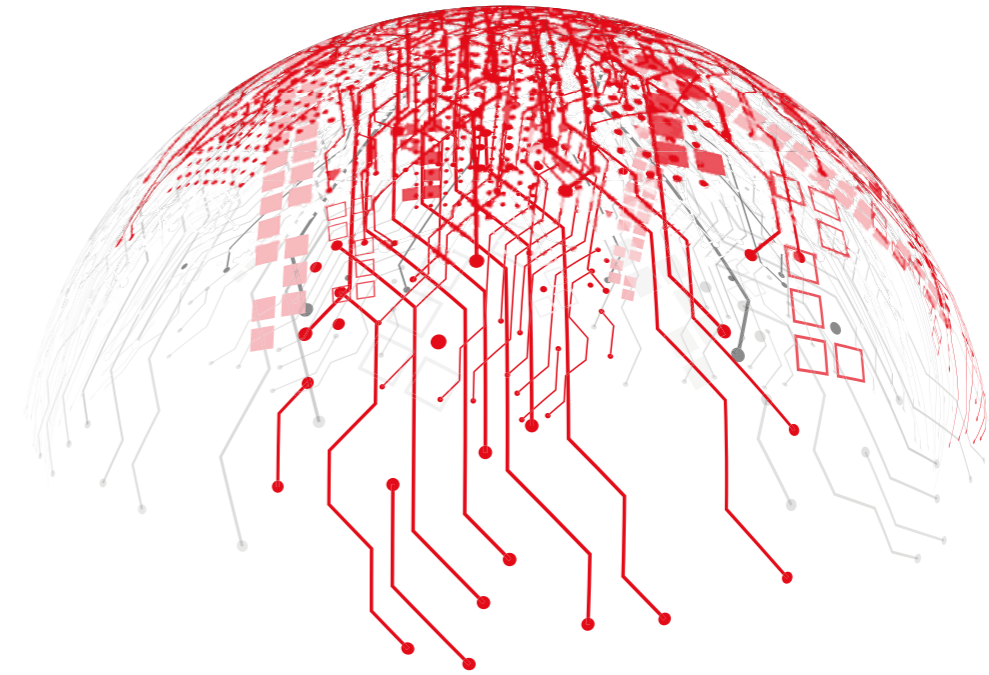
Stop Vacuum. Dispositif intégré à la base du fauteuil qui permet, en appuyant dessus, l'interruption de l'aspiration sans avoir à remettre les canules.



Tête. En plus de la version réglable sur deux axes et avec blocage mécanique, le modèle Comfort est disponible avec un système de verrouillage pneumatique et mouvement sur trois axes pour un positionnement précis et sans contrainte.

Anthos Connect

TÉLÉASSISTANCE



Anthos Connect

L'ensemble de la gamme des unités de soins Anthos est équipé d'un dispositif intégré qui permet la connexion à Internet. Une série de services numériques, optionnels, fournis à distance, améliore l'efficacité du flux de travail du cabinet. Connectée à Internet par l'intermédiaire d'Easy Check, l'unité de soins peut bénéficier, en temps réel, d'un service de diagnostic et d'aide technique. Di.V.A.*, l'assistant virtuel numérique, via un panneau de contrôle simple et intuitif, permet au professionnel, grâce au tableau de bord, de contrôler l'utilisation des instruments, en analysant l'efficacité du système du cabinet. L'état de fonctionnement de tous les appareils raccordés est constamment contrôlé en temps réel. Ce service est un outil parfait dans les grandes structures pour la gestion des charges de travail et pour programmer la maintenance.

*Digital Virtual Assistant